



Manuel photo de syndicom



Photos pour le bulletin et le site web Retraité-es syndicom

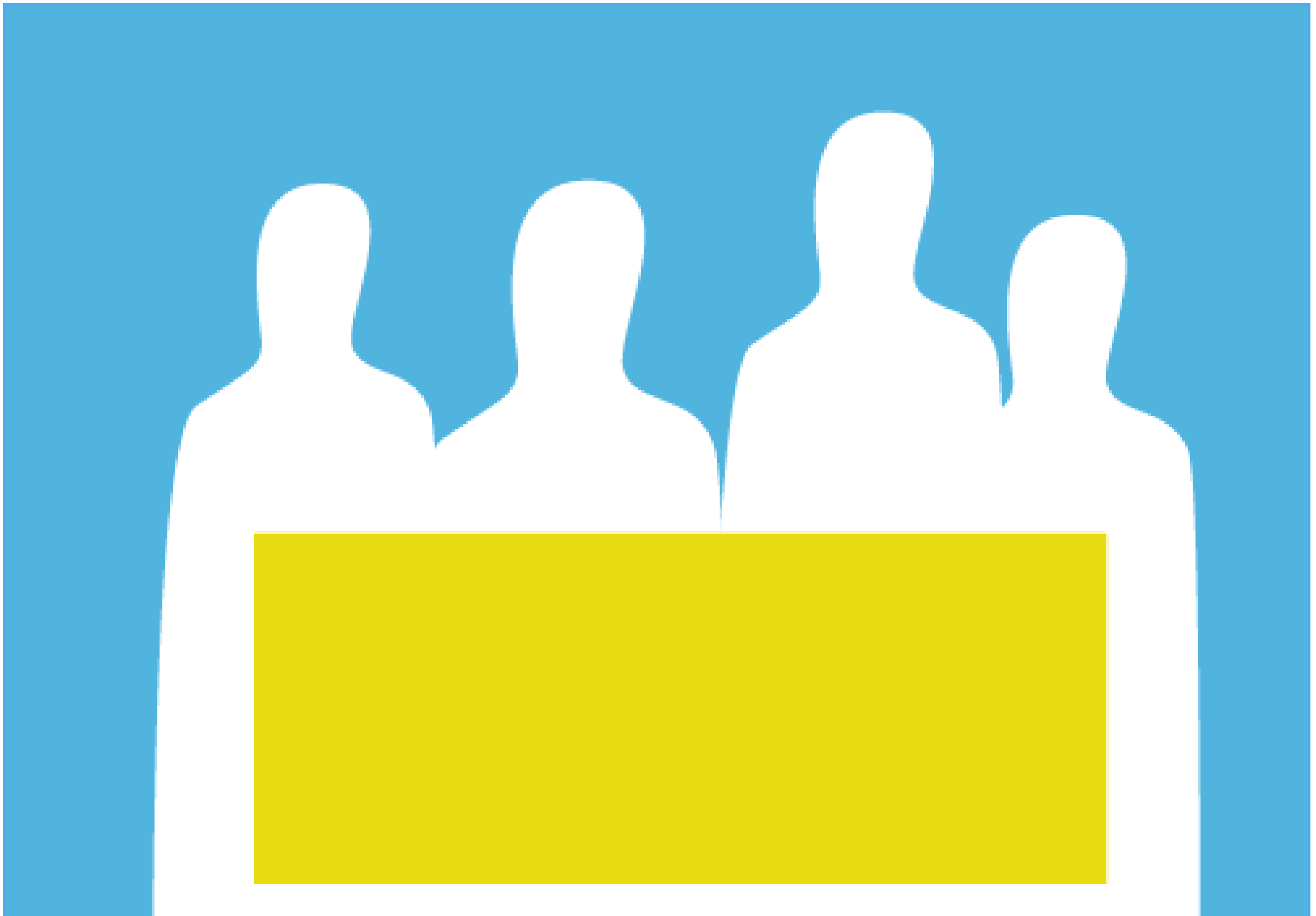
**Nous nous réjouissons de chacune
de vos photos!**

**Pour qu'elles soient utilisables sur
nos différents médias, quelques
points sont à prendre en compte.**



Personne seule

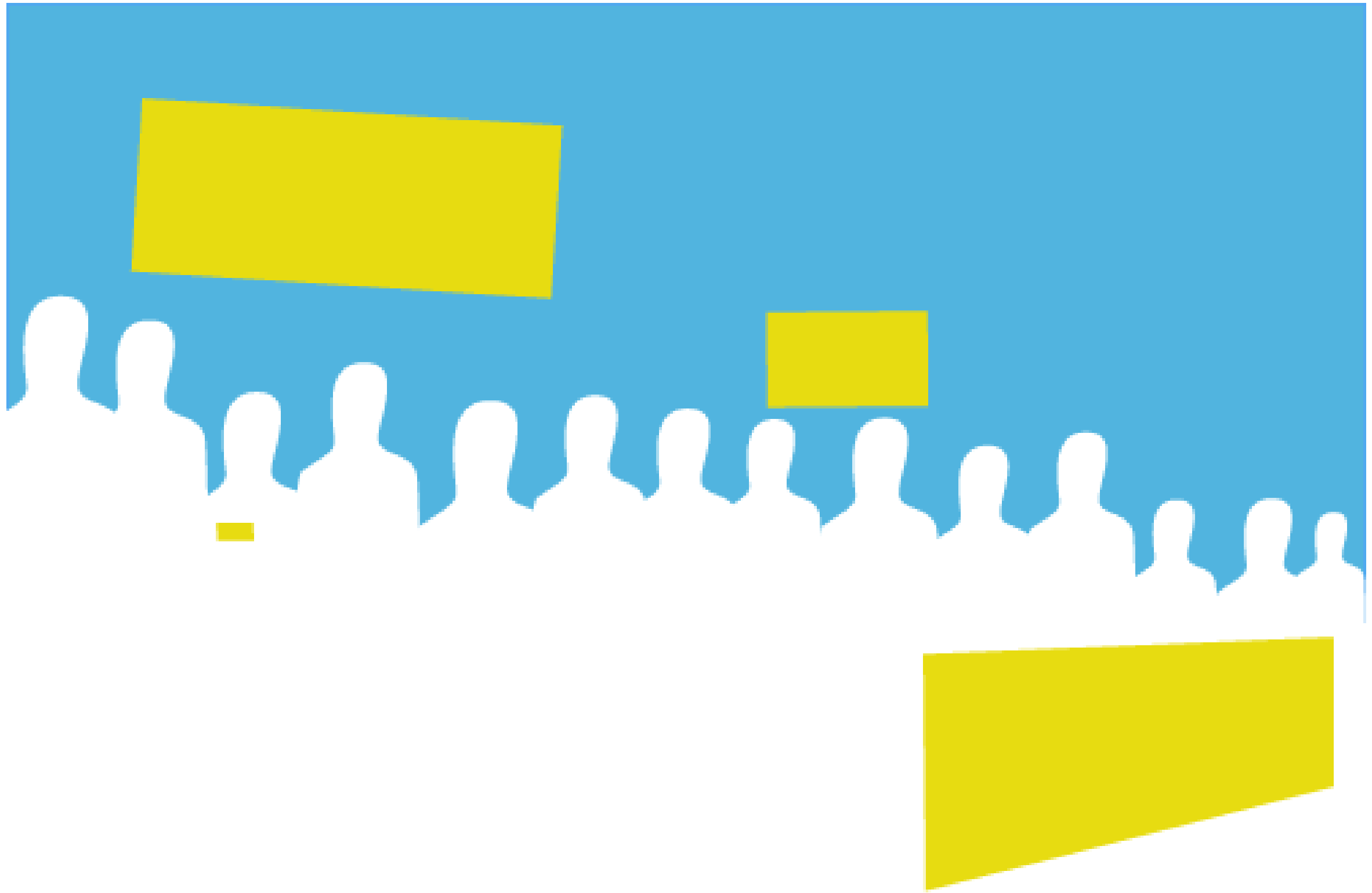
Plus elle est proche, mieux c'est, et plus elle est expressive, mieux c'est. Un arrière-plan calme aide permet de mettre la personne encore plus au centre.



Groupe

L'union fait la force ! Idéalement, des drapeaux / une banderole / t-shirts syndicom, ce que le groupe représente.

L'effet de force ou de grandeur sera renforcé si la photo est prise légèrement en contre-plongée.



Manifestation, cortège

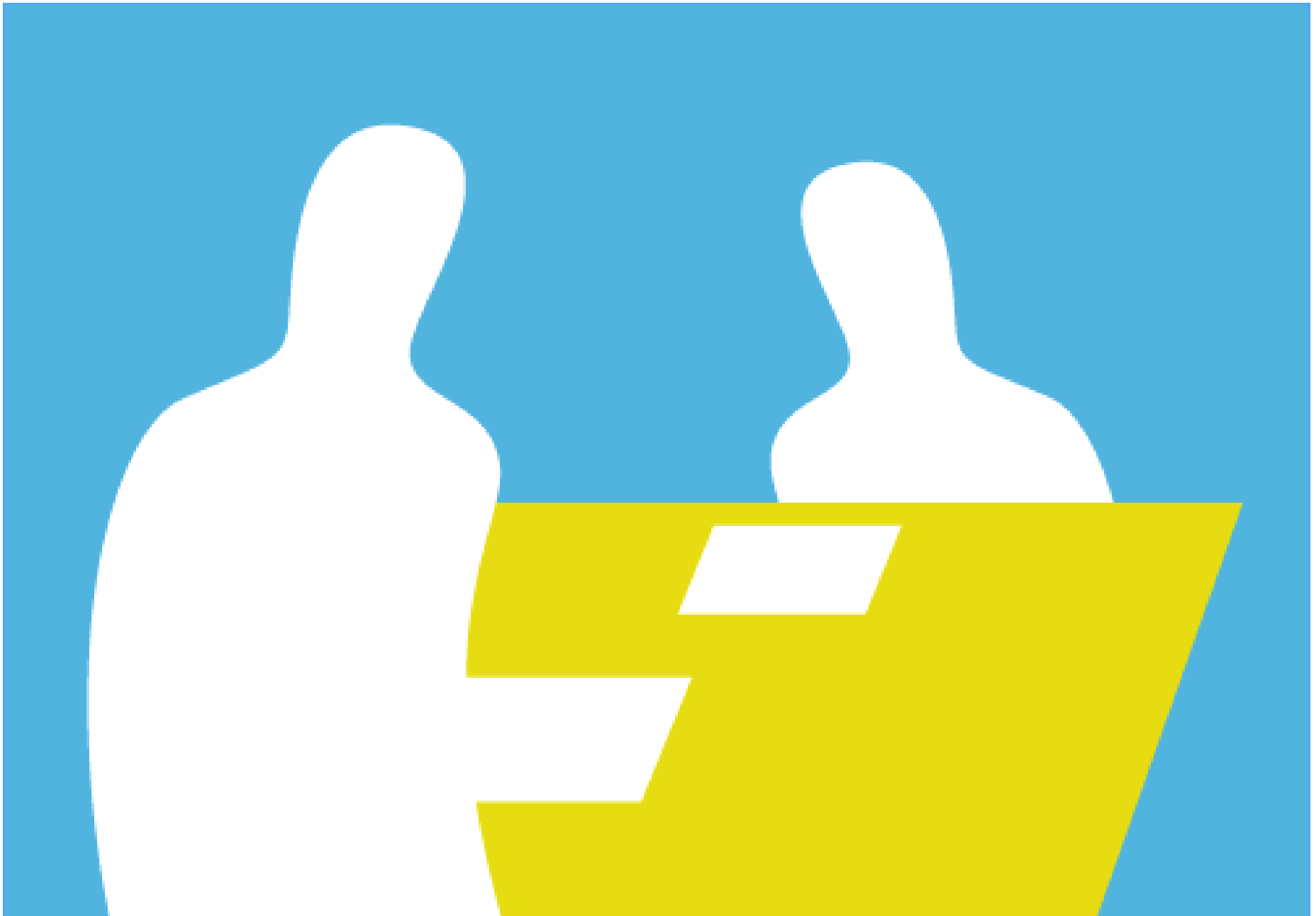
Les photos de manifestations et de cortèges doivent montrer qu'il y avait « du monde » ; le cadrage est très important.

Idéalement, on devrait voir les visages des participant-es ainsi que les banderoles et les pancartes.



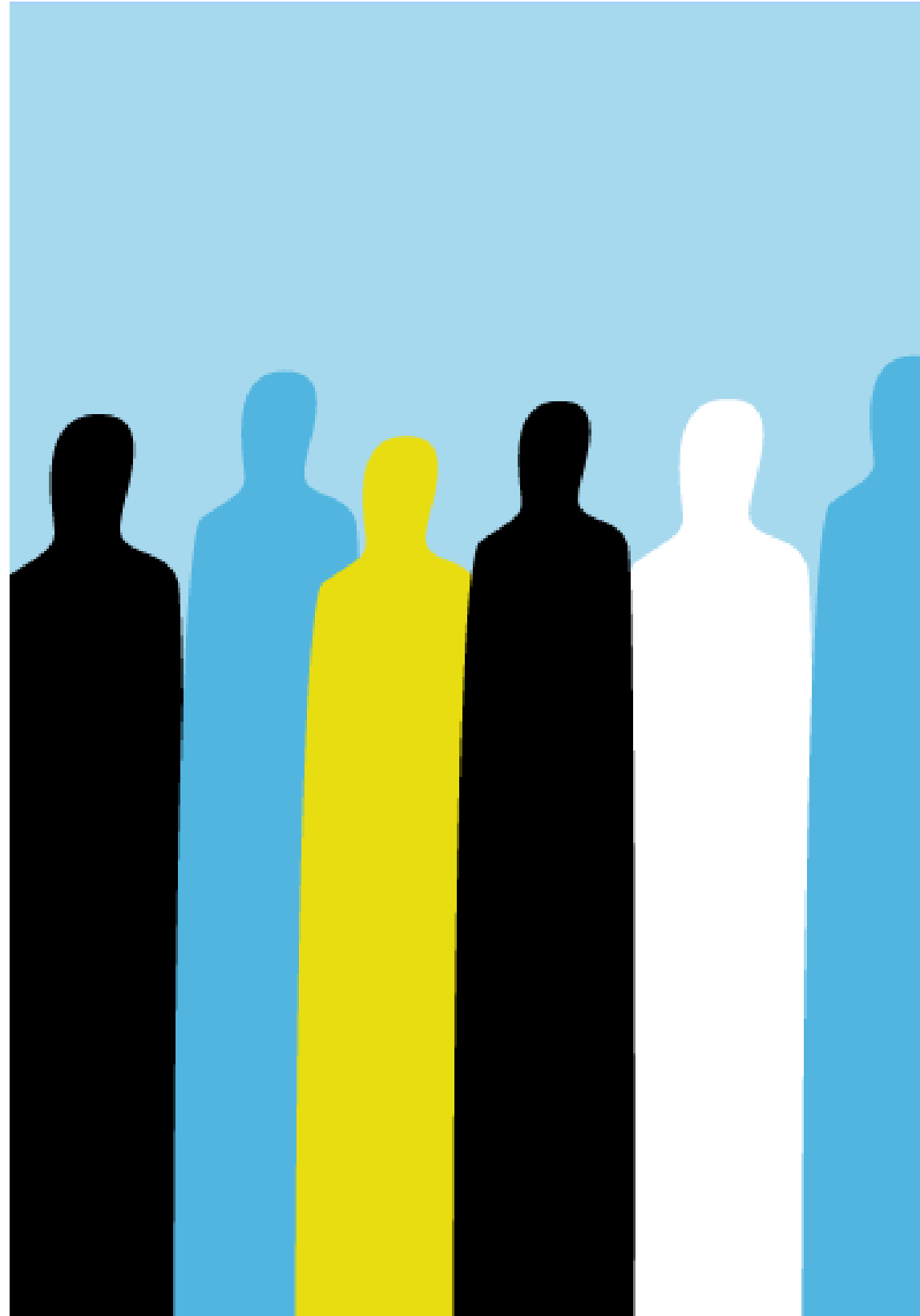
Selfies

De préférence avec plusieurs collègues ou devant un arrière-plan spécial (cortège, Palais fédéral, manifestation de syndicom etc.) et avec des pins, un t-shirt ou une casquette de syndicom.



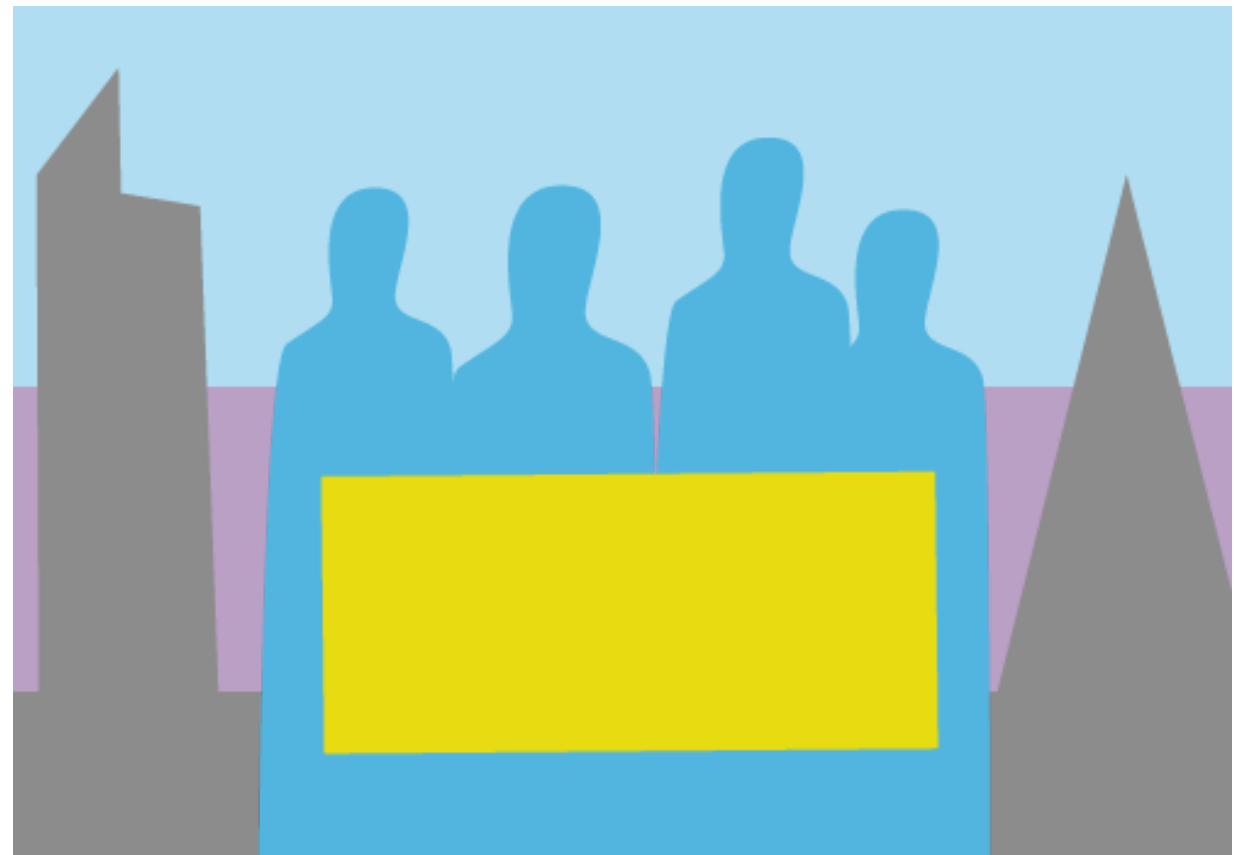
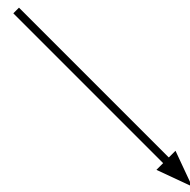
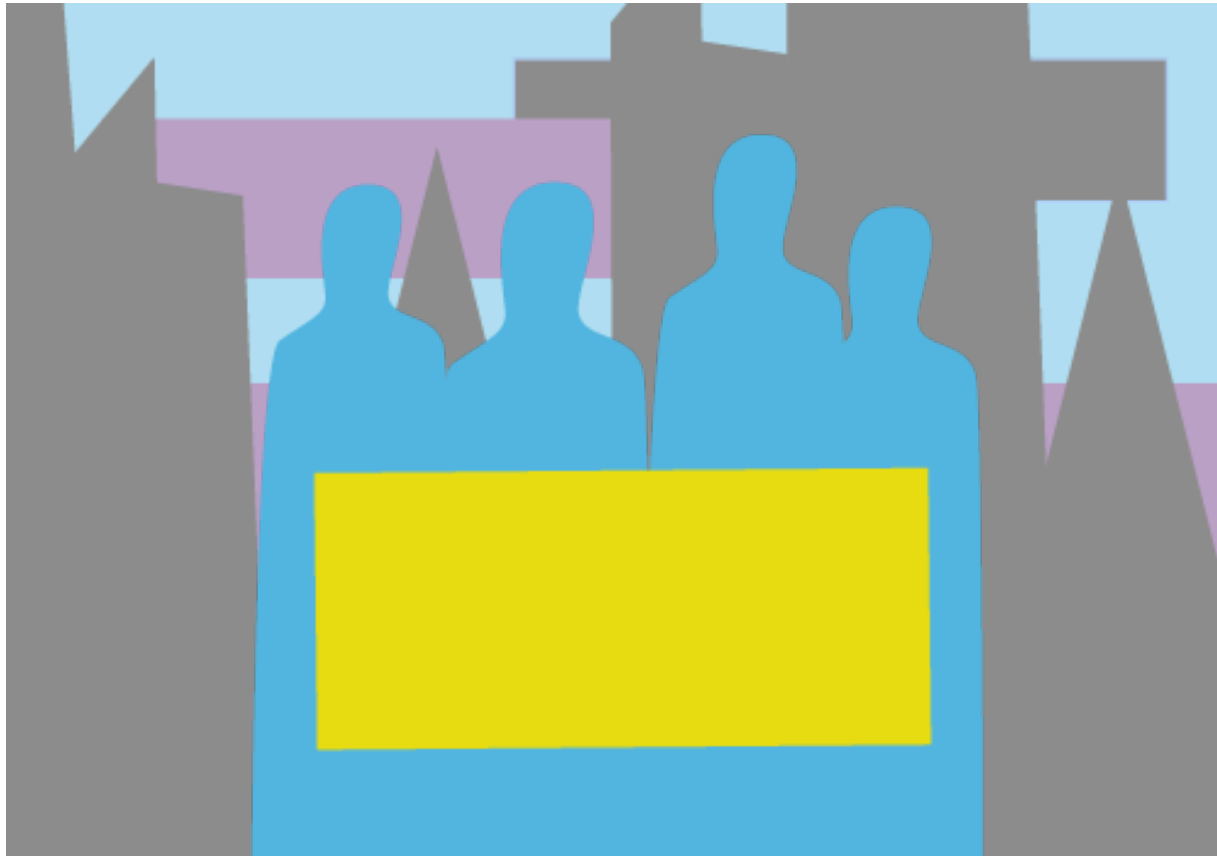
Atelier, cours, podium

L'engagement est perceptible lorsque les personnes sont concentrées et absorbées par leur travail. Les regards vers l'appareil photo ou les photos de groupe posées nuisent à l'impression d'une atmosphère de « travail ».



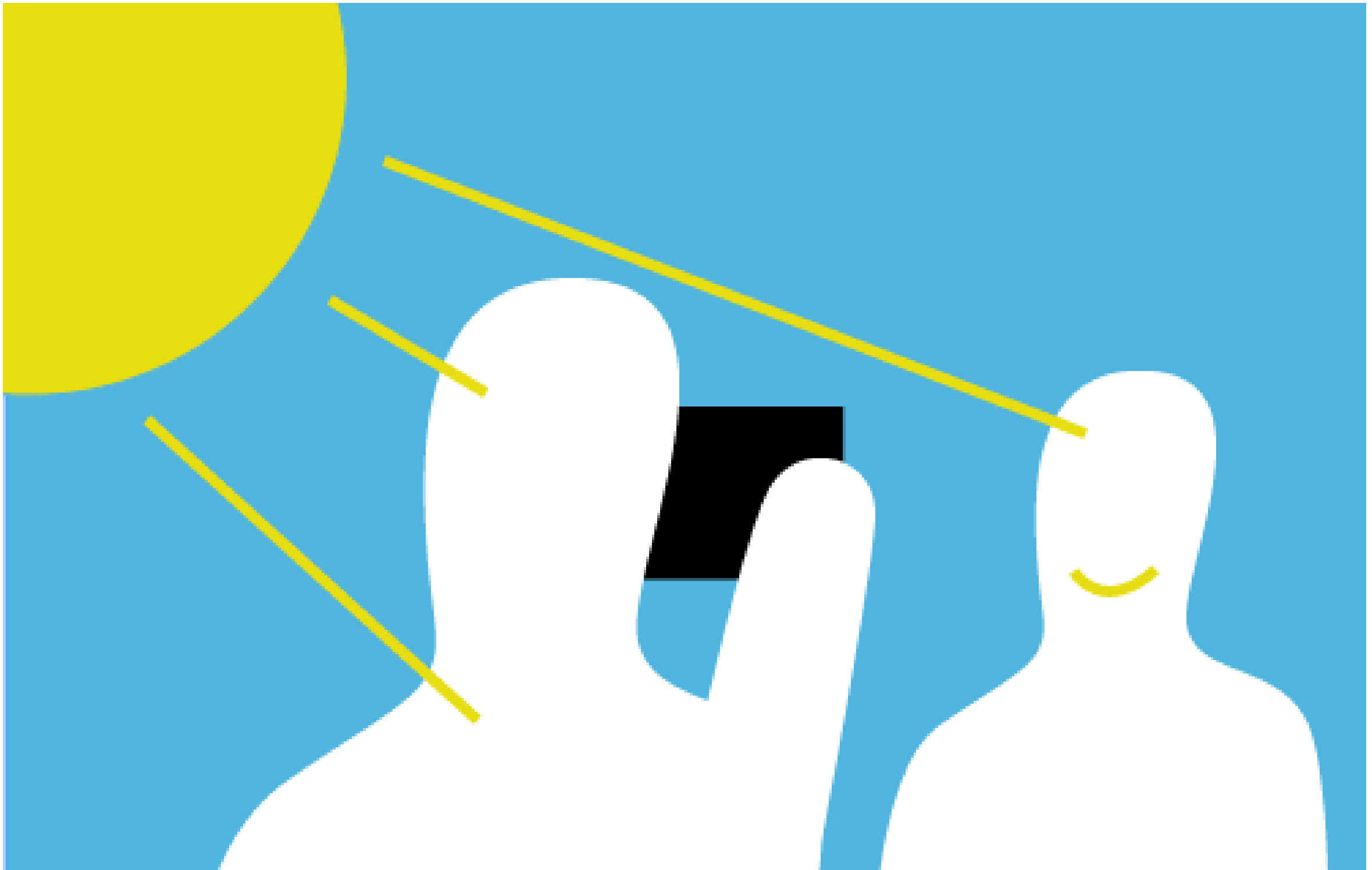
Marque

Dans tous les cas, il est préférable que nos couleurs, nos messages et notre logo apparaissent dans l'image. Inversement, utilisez le moins possible de rouge (unia) !



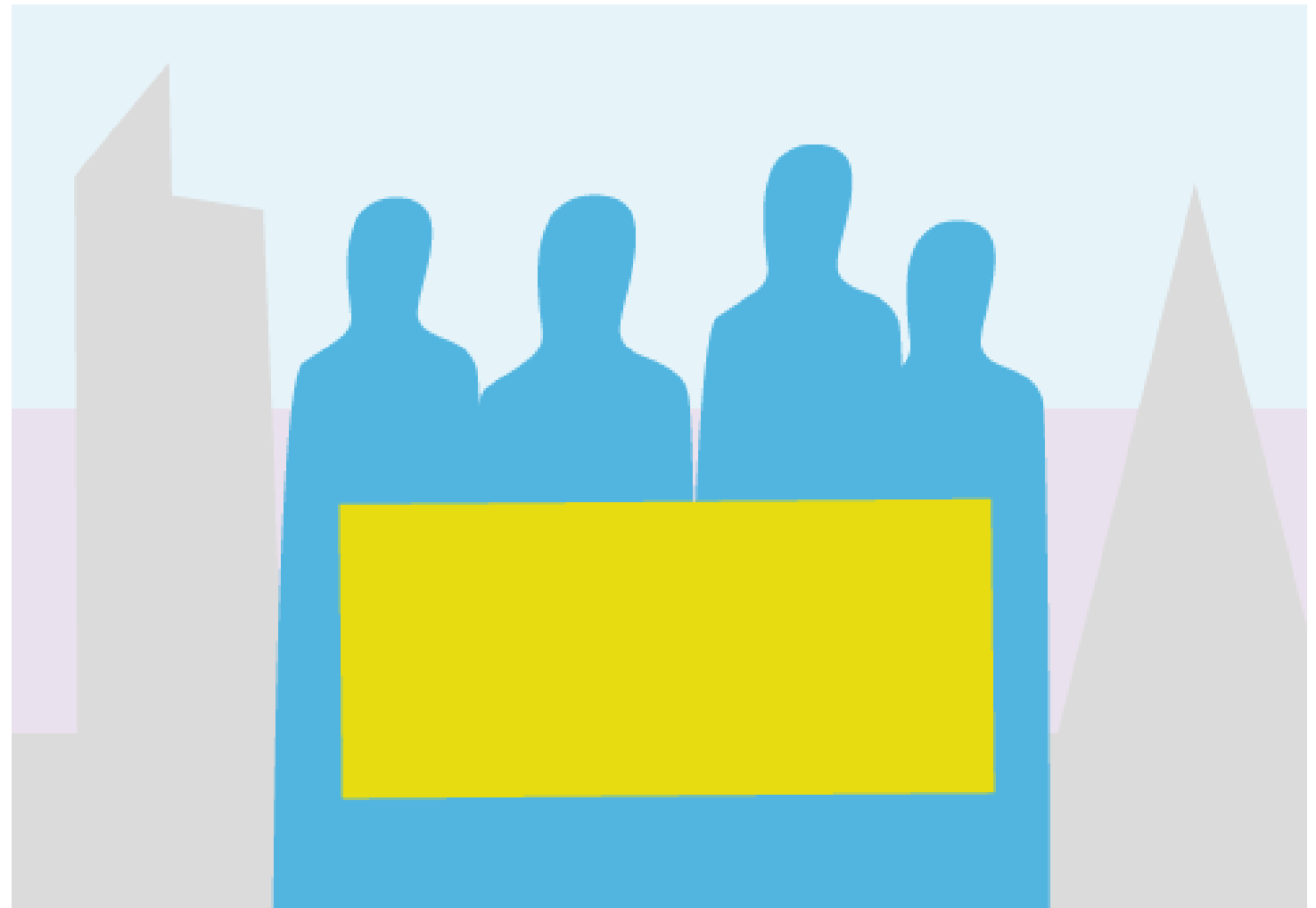
Composition

L'élément principal de l'image doit être au premier plan, l'arrière-plan doit être clairement distinct. Dans la mesure du possible, tous les éléments inutiles doivent être exclus de la photo (objets au sol, personnes non concernées, drapeaux d'autres organisations).



Lumière

Il est préférable que le/la photographe ait la source de lumière dans son dos. La lumière naturelle est généralement meilleure que la lumière artificielle. Un ciel nuageux crée une belle lumière douce. Un soleil éclatant provoque des ombres dures, les endroits ombragés deviennent alors très sombres. Les chapiteaux ou les tribunes couvertes sont également difficiles à éclairer, car tout est plongé dans l'obscurité. Il est alors indispensable d'être suffisamment proche du sujet.



Format vertical ou horizontal

En principe, cela n'a pas d'importance, le format doit simplement être adapté au sujet. Un large cortège de manifestants vu de face exige un format horizontal. Une oratrice sur un podium demande un format vertical.

Qualité de l'image

Veillez envoyer vos photos au format JPG en pièce jointe (symbole du trombone) par e-mail à com-team@org.syndicom.ch.

Les images envoyées par WhatsApp ou placées dans un document Word sont compressées et la taille de l'image ne suffit plus pour l'impression.

Droit à l'image !

Pour vos photos, nous partons du principe que les personnes qui y figurent et qui sont clairement reconnaissables sont d'accord pour que leur image soit utilisée sur le web, dans le bulletin et dans les médias sociaux.

En règle générale, nous utilisons ©syndicom comme source d'images.