

CCT pour les coursiers à vélo et les services coursiers urbains

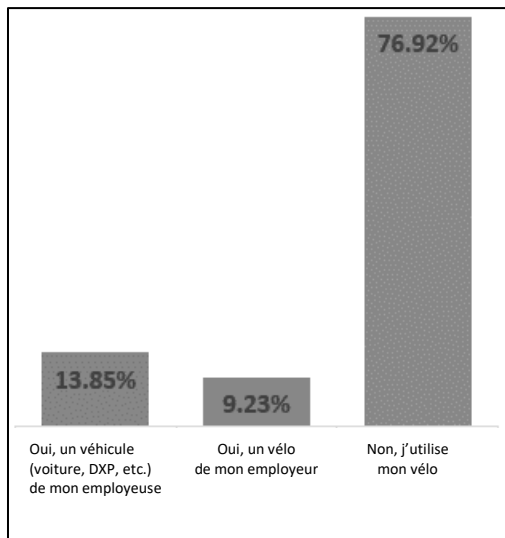
Sondage sur les frais

Durée du sondage: Avril – juillet 2021
 Réponses, total: 112 (diagramme à droite)
 Réponses, personnel CCT: 65 (diagramme à gauche)

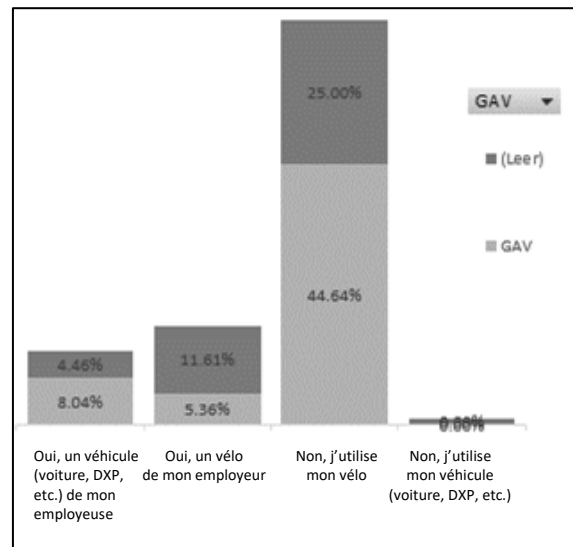
1. Ton employeur te met-il à disposition un véhicule (vélo, voiture ou DXP) pour ton travail?

CCT: trois quart des employé-e-s CCT (77%) utilisent leur propre vélo.

Total: deux tiers des coursiers-ères (70%) utilisent leur propre vélo.



(Personnel CCT)

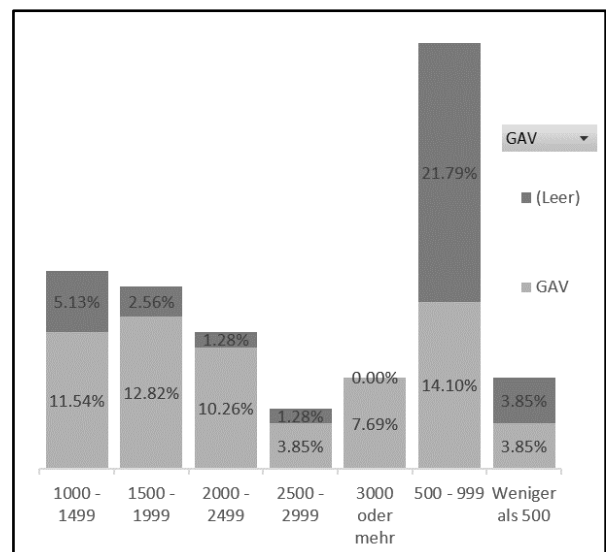
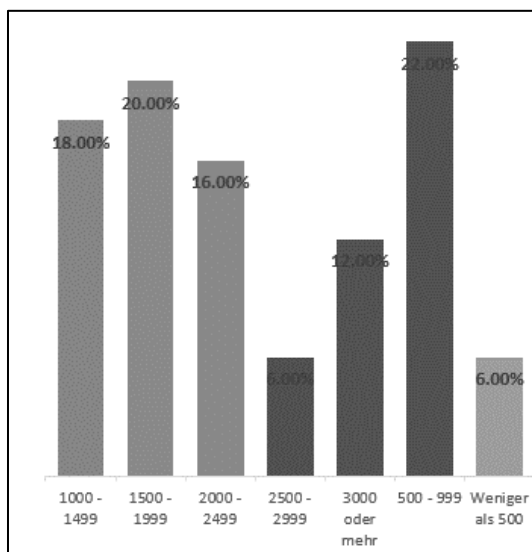


(Total: personnel CCT et personnel non CCT)

2. Combien a coûté le vélo que tu utilises pour ton travail?

CCT: plus de la moitié des coursiers-ères (54%) conduisent un vélo, qui coûte entre 1000 et 2500 francs.

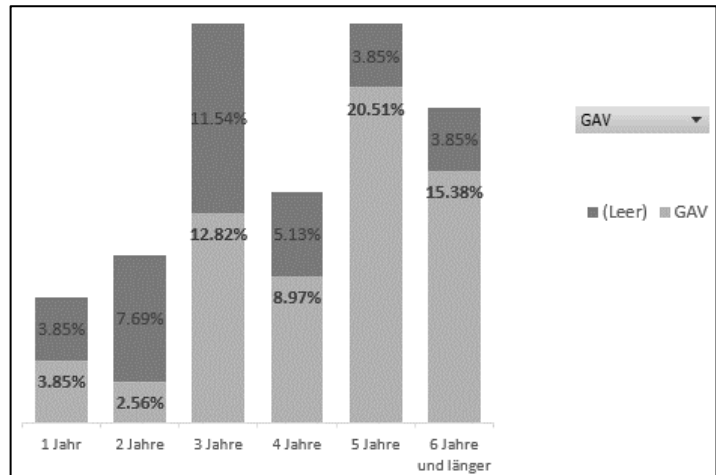
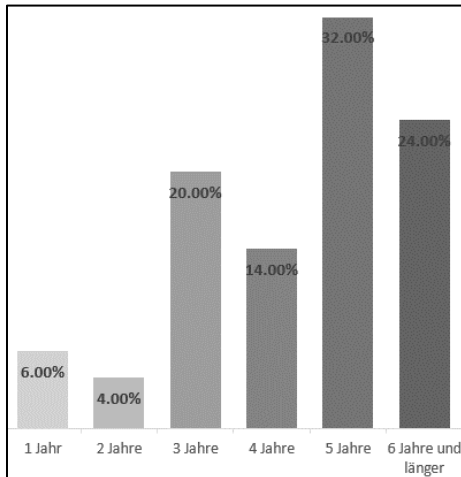
Total: la moitié des coursiers-ères (55%) conduisent un vélo, qui coûte entre 500 et 1499 francs.



3. Pendant combien de temps utilises-tu ton vélo avant d'en acheter un nouveau?

CCT: plus de la moitié des coursiers-ères (56%) utilisent leur vélo 5 ans et plus longtemps. Un tiers l'utilisent 3 à 4 ans.

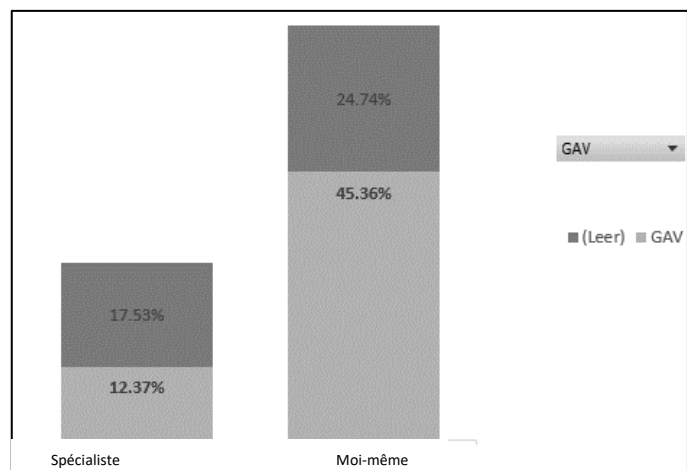
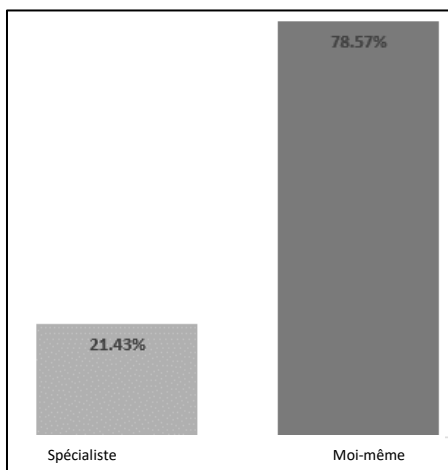
Total: deux coursiers-ères sur cinq (44%) utilisent leur vélo pendant 5 ans et plus longtemps. Un coursier sur trois (39%) utilise son vélo 3 à 4 ans.



4. Répares-tu ton vélo toi-même ou demandes-tu à un-e spécialiste de s'en charger?

CCT: trois coursiers-ères sur quatre (79%) réparent eux-mêmes leur vélo. Un-e coursier-ère sur cinq fait réparer son vélo par un-e spécialiste.

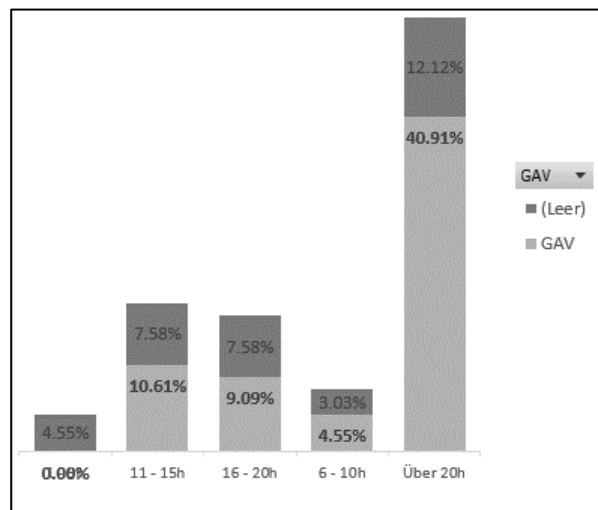
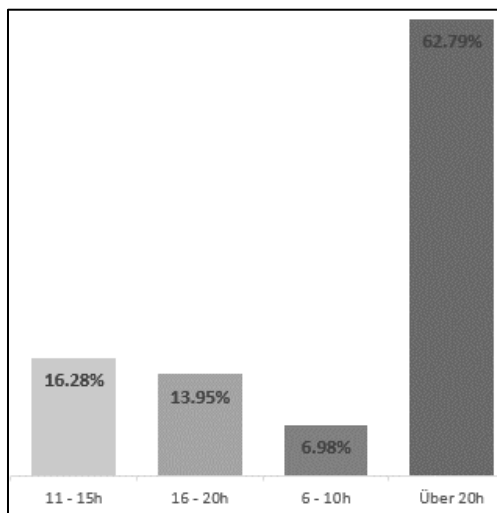
Total: plus de deux tiers des coursiers-ères (70%) réparent eux-mêmes leur vélo. Un tiers (30%) font réparer leur vélo par un-e spécialiste.



5. Combien d'heures consacres-tu en moyenne par année à l'entretien/la réparation de ton vélo?

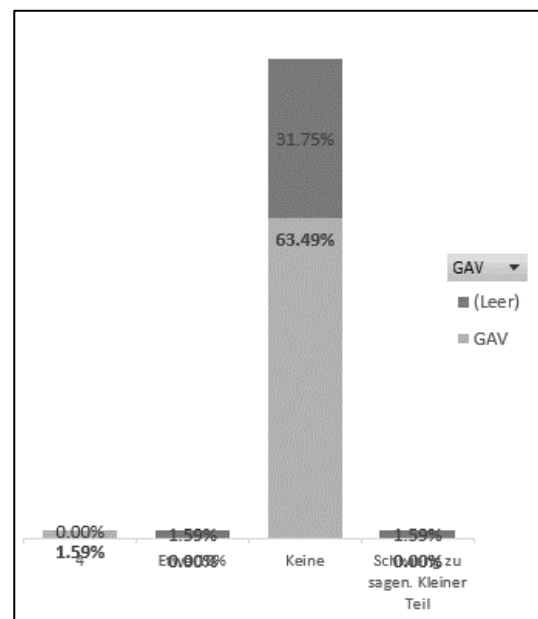
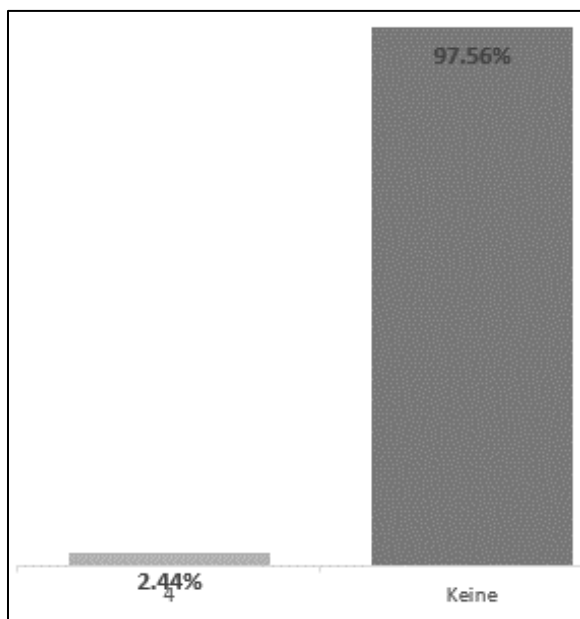
CCT: trois quart des coursiers-ères (77%) consacrent chaque année plus de deux jours de travail (16 heures et plus) à l'entretien / la réparation de leur vélo, sans être payés (c.-à-d. pendant leur temps libre).

Total: plus de la moitié des coursiers-ères (53%) consacrent chaque année plus de 20 heures à l'entretien et/ou la réparation de leur vélo. Un tiers (36%) y consacrent chaque année entre 10 et 20 heures.



6. Combien de ces heures comptent comme du temps de travail payé?

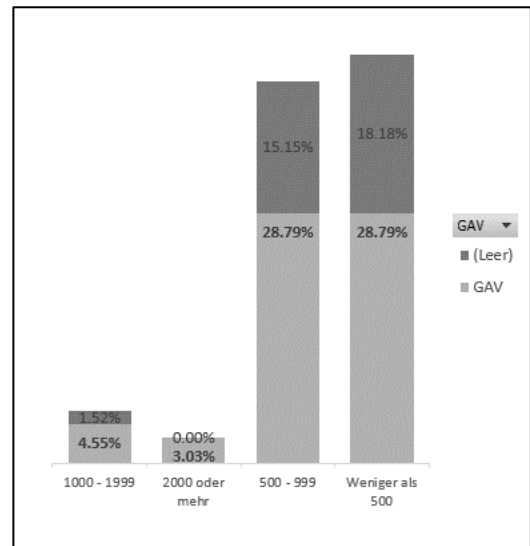
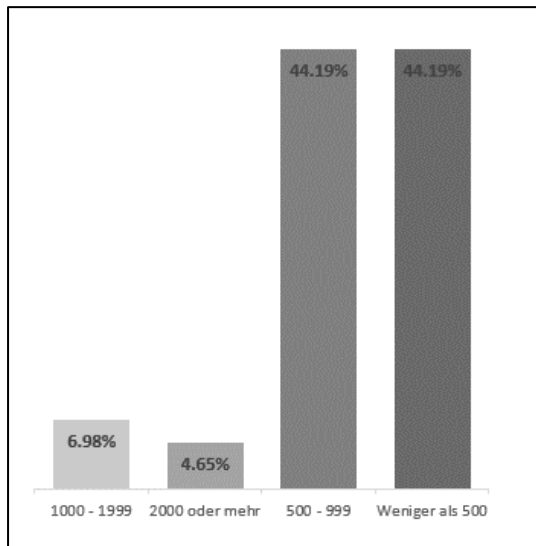
Peu importe combien de temps est consacré à la réparation et à l'entretien, il est dans chaque cas à la charge de l'employé-e (et ne compte pas comme du temps de travail).



7. Combien dépenses-tu en moyenne par année pour des pièces de rechange?

CCT: 44% des employé-e-s CCT déboursent chaque année entre 500 et 999 francs pour des pièces de rechange. En revanche, 44% dépensent chaque année moins de 500 francs pour des pièces de rechange.

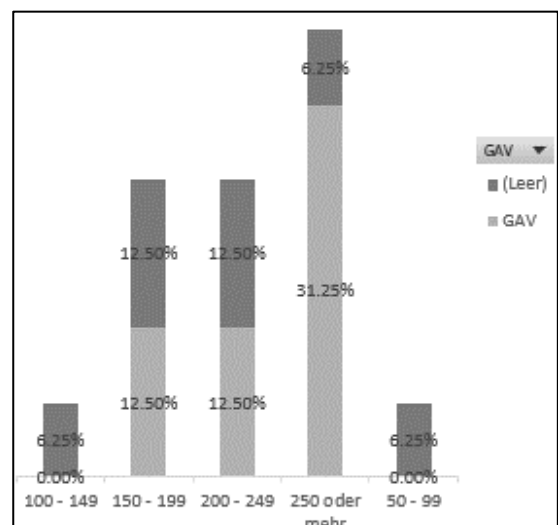
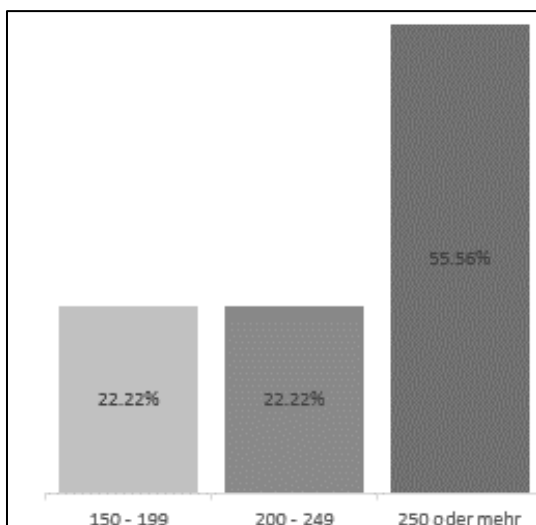
Total: près de la moitié des coursiers-ères (46%) déboursent chaque année jusqu'à 500 francs pour des pièces de rechange. Près de deux coursiers-ères sur cinq (43%) dépensent chaque année entre 500 et 999 francs pour des pièces de rechange.



8. Combien dépenses-tu en moyenne par année pour la réparation de ton vélo par des spécialistes?

CCT: la moitié des employé-e-s CCT, qui ne réparent pas eux-mêmes leur vélo, mais le font réparer par un-e spécialiste, dépensent chaque année 250 francs et plus.

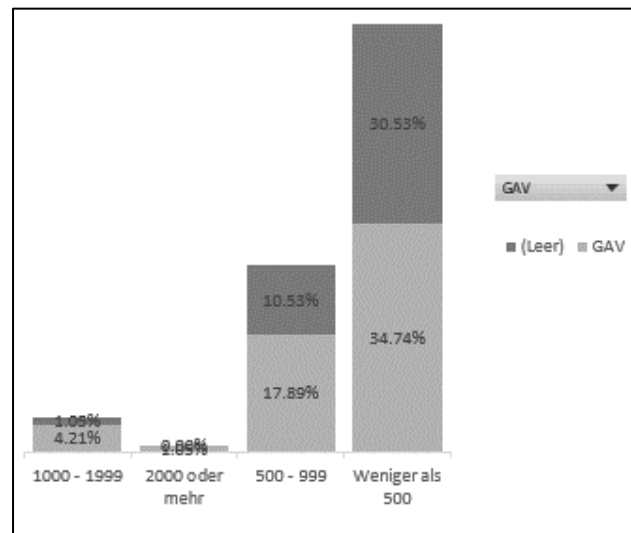
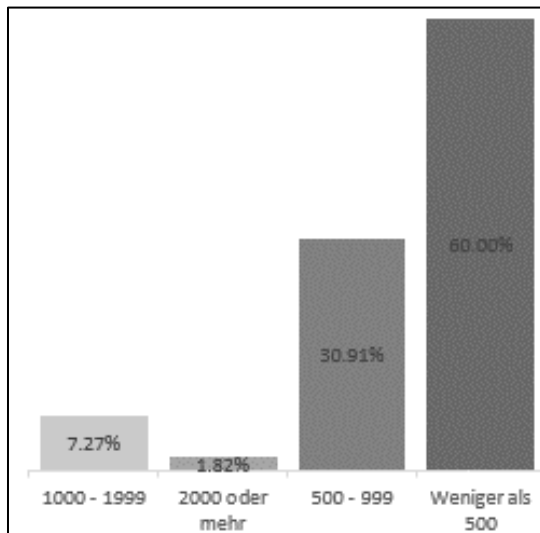
Total: plus d'un tiers des coursiers-ères, qui font réparer leur vélo par un-e spécialiste, dépensent chaque année 250 francs et plus. La moitié des coursiers-ères qui font réparer leur vélo par un-e spécialiste dépensent chaque année entre 150 et 250 francs.



9. Combien dépenses-tu en moyenne chaque année pour ton équipement?

CCT: un tiers (31%) des employé-e-s CCT dépensent chaque année entre 500 et 999 francs pour leur équipement. Presque de deux tiers (60%) y consacrent chaque année moins de 500 francs.

Total: un-e coursier-ère sur quatre (28%) dépense chaque année entre 500 – 999 francs pour son équipement. Deux tiers (65%) dépensent chaque année moins de 500 francs pour leur équipement.



10. Ton employeur te fournit-il un téléphone portable?

CCT: seulement trois coursiers-ères sur cinq reçoivent de leur employeur un téléphone portable. Deux sur cinq utilisent leur téléphone privé comme outil de travail. (question 10)

Total: près de la moitié des coursiers-ères (47%) utilisent comme outil de travail leur téléphone privé s'ils en ont besoin pour le travail. (question 10)

